

## Klíčové informace pro investory

Tento dokument obsahuje klíčové informace pro investory o tomto Fondu. Nejedná se o marketingový materiál. Tyto informace odpovídají zákonu o kolektivním investování a jejich cílem je pomoci vám pochopit povahu a rizika spojená s investováním do tohoto Fondu. Měli byste si tyto informace přečíst, abyste byli schopni učinit informované rozhodnutí, zda do Fondu investovat.

### CE Bond o.p.f., IAD Investments, správ. spol., a.s. („Fond“) Tento Fond spravuje IAD Investments, správ. spol., a.s. („Společnost“)

#### Cíle a investiční politika

Cílem Fondu je dosáhnout vyšší výnosy než z investic do domácích státních dluhopisů v horizontu minimálně tří let.

Fond svým zaměřením spadá do kategorie dluhopisový podílový fond a investuje především do státních dluhopisů zemí střední Evropy, dluhopisů jiných subjektů v měnách zemí střední Evropy, v menší míře zemí jižní a jihovýchodní Evropy, vkladů na běžných účtech a vkladových účtech v bankách.

Investice Fondu se zaměřují na region střední a východní Evropy. Fond nemá odvětvové zaměření.

Fond investuje i do finančních derivátů za účelem dosahování výnosů tak pro účely zajištění vůči úrokovému a měnovému riziku.

Společnost investuje majetek ve Fondu na základě vlastního uvážení.

Pokud je to v zájmu podílníků, Fond může nabývat do majetku i cenné papíry společností ze skupiny s úzkými vazbami, do které patří Společnost.

Investor může denně požadovat vyplacení podílových listů, které se mu vyplatí bez zbytečného odkladu po doručení úplné žádosti.

Výnosy z majetku ve Fondu jsou zahrnuty v aktuální ceně již vydaných podílových listů.

Doporučení: Tento Fond nemusí být vhodný pro investory, kteří plánují použít své prostředky ve lhůtě kratší než 3 roky.

#### Rizikový profil a profil výnosnosti

##### Ukazovatel rizik a výnosů

Nižší riziko

Vyšší riziko

typicky nižší výnosy

typicky vyšší výnosy

|   |   |   |   |   |   |   |
|---|---|---|---|---|---|---|
| 1 | 2 | 3 | 4 | 5 | 6 | 7 |
|---|---|---|---|---|---|---|

- Ukazatel rizika vychází z historických údajů o Fondu a není indikátorem jeho budoucího profilu rizik
- Kategorie rizik a výkonnosti Fondu není zaručena a může se v budoucnu měnit
- Ani nejnižší kategorie rizika "1" neznamená "bez rizika"

Fond je zařazen do kategorie 4, protože investuje převážně do dluhových cenných papírů, jejichž ceny podléhají mírným výkyvům v závislosti na vývoji úrokových sazeb, pohybu na trzích s dluhopisy, resp. směnných kurzů.

Přehled rizik relevantních pro Fond, které nejsou dostatečně obsaženy v ukazateli rizika, protože nemají bezprostřední vliv:

- Úvěrové riziko (riziko ztráty, které může vzniknout, když emitent nesplní svůj závazek a nezaplatí jistinu nebo úroky nebo je zaplatí opožděně)
- Riziko likvidity (za určitých okolností může být ve Fondu velký objem majetku vázán v nástrojích s nízkým stupněm likvidity, což může mít vliv na schopnost Fondu vyplácet podílové listy)

## Poplatky

Poplatky, které platíte, slouží k úhradě nákladů na provozování Fondu, včetně nákladů na marketing a distribuci Fondu. Tyto poplatky snižují potenciální růst investice.

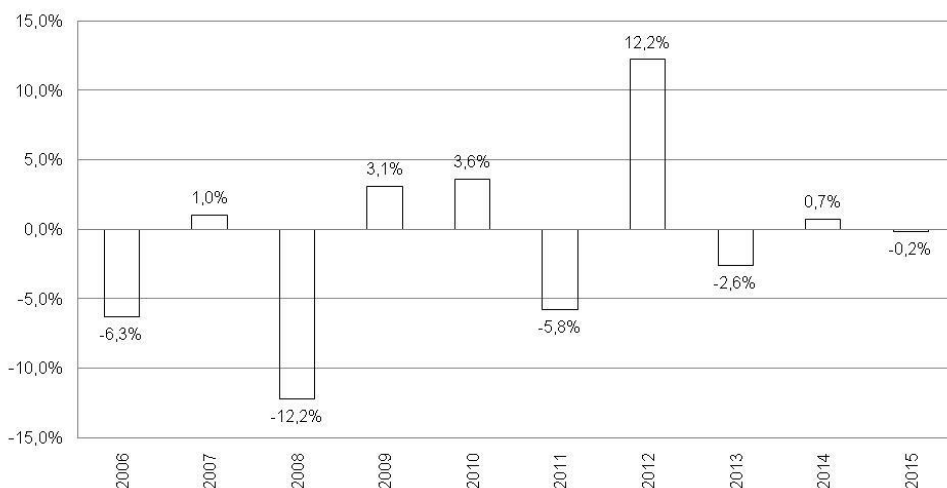
| Jednorázové poplatky odečtené před nebo po investici |        |
|--|--------|
| Vstupní poplatek                                     | 0,5 %  |
| Výstupní poplatek                                    | 0 %    |
| Maximum, které může být uplatněné z Vaší investice   |        |
| Poplatky ve Fondu uplatněné během roku               |        |
| Průběžné poplatky                                    | 2,51 % |

Uvedený **vstupní** a **výstupní** poplatek jsou maximální hodnoty. V jednotlivých případech můžete platit méně. Více informací o poplatcích a nákladech **najdete v odst. 1.13. a 1.14. prodejního prospektu Fondu** v sídle Společnosti, u depozitáře, na [www.iad.sk](http://www.iad.sk) nebo Vám je poskytne finanční zprostředkovatel.

**Průběžné poplatky** se mohou každoročně lišit. Nejsou zahrnuty: transakční náklady s výjimkou vstupních a výstupních poplatků placených fondem při investicích do jiných fondů (ETF).

**Poplatky za služby související s účtem, resp. doplňkové služby:** mimořádný výpis z konta podílníka: 1,60 EUR s DPH, vygenerování nových přístupových údajů k využívání služby zabezpečeného přístupu k údajům nebo opětovné zaslání přístupových údajů: 1,60 EUR s DPH.

## Minulá výkonnost



- Minulá výkonnost není zárukou budoucí výkonnosti.
- Do výpočtu výkonnosti byly zahrnuty všechny náklady a poplatky, s výjimkou emisního a výstupního poplatku.
- Začátek vydávání podílů: rok 2003.
- Výkonnost Fondu vychází z hodnot čistého majetku v měně EUR.

## Užitečné informace

- Depozitářem Fondu je Československá obchodná banka, a.s., Michalská 18, 815 63 Bratislava.
- Statut, prodejní prospekt, roční a pololetní zprávu o hospodaření podílového Fondu, aktuální hodnotu a aktuální správu Fondu je možné získat bezplatně v českém jazyce v sídle Společnosti, na webové adrese [www.iad.sk/cz](http://www.iad.sk/cz) a na prodejních místech, jejichž seznam se nachází na stejné webové adrese.
- Investice do Fondu je předmětem zákona o dani z příjmů a příslušných smluv o zamezení dvojího zdanění. Bližší informace o zdanění podílových listů najdete v části 1.4 prodejního prospektu.
- Společnost IAD Investments, správ. spol., a.s. může nést hmotnou odpovědnost výhradně na základě takového výroku obsaženého v tomto dokumentu, který je zavádějící, nepřesný nebo v rozporu s příslušnými částmi prodejního prospektu Fondu.

Tento Fond je povolen ve Slovenské republice a podléhá dohledu Národní banky Slovenska.

IAD Investments, správ. spol., a.s. má povolení pro Slovenskou republiku a podléhá dohledu Národní banky Slovenska.

Tyto klíčové informace pro investory jsou aktualizovány k **22.3.2016**.